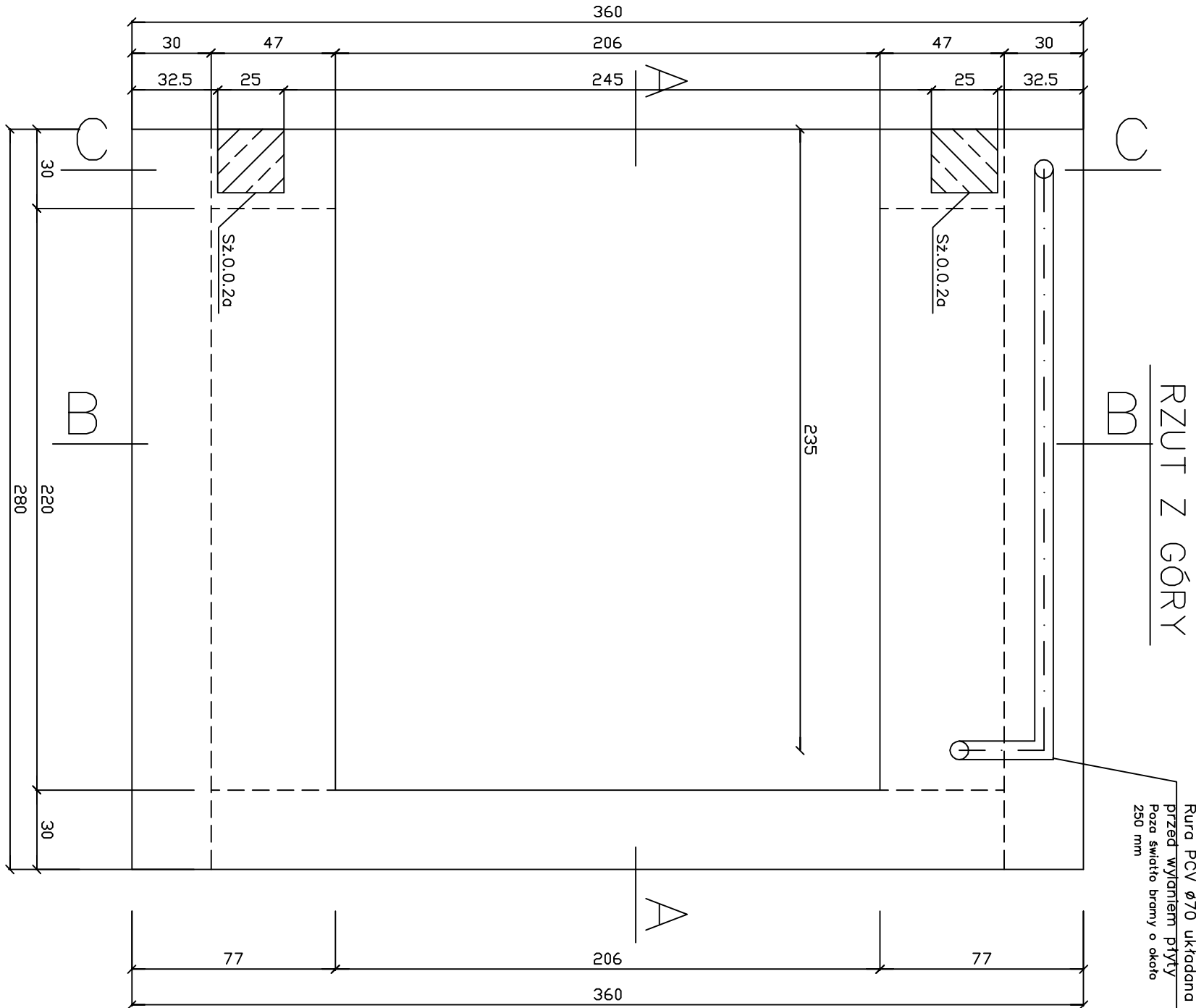
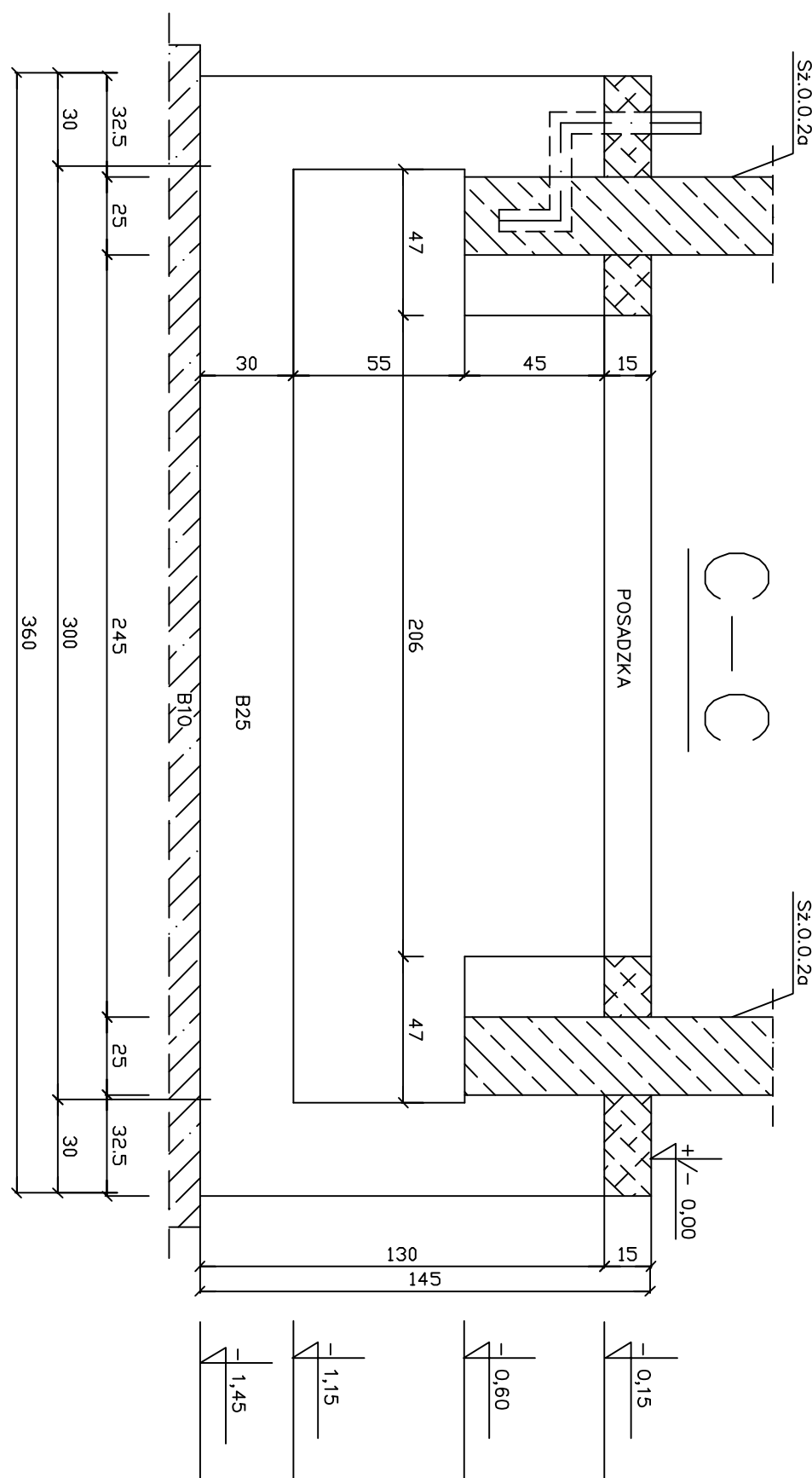


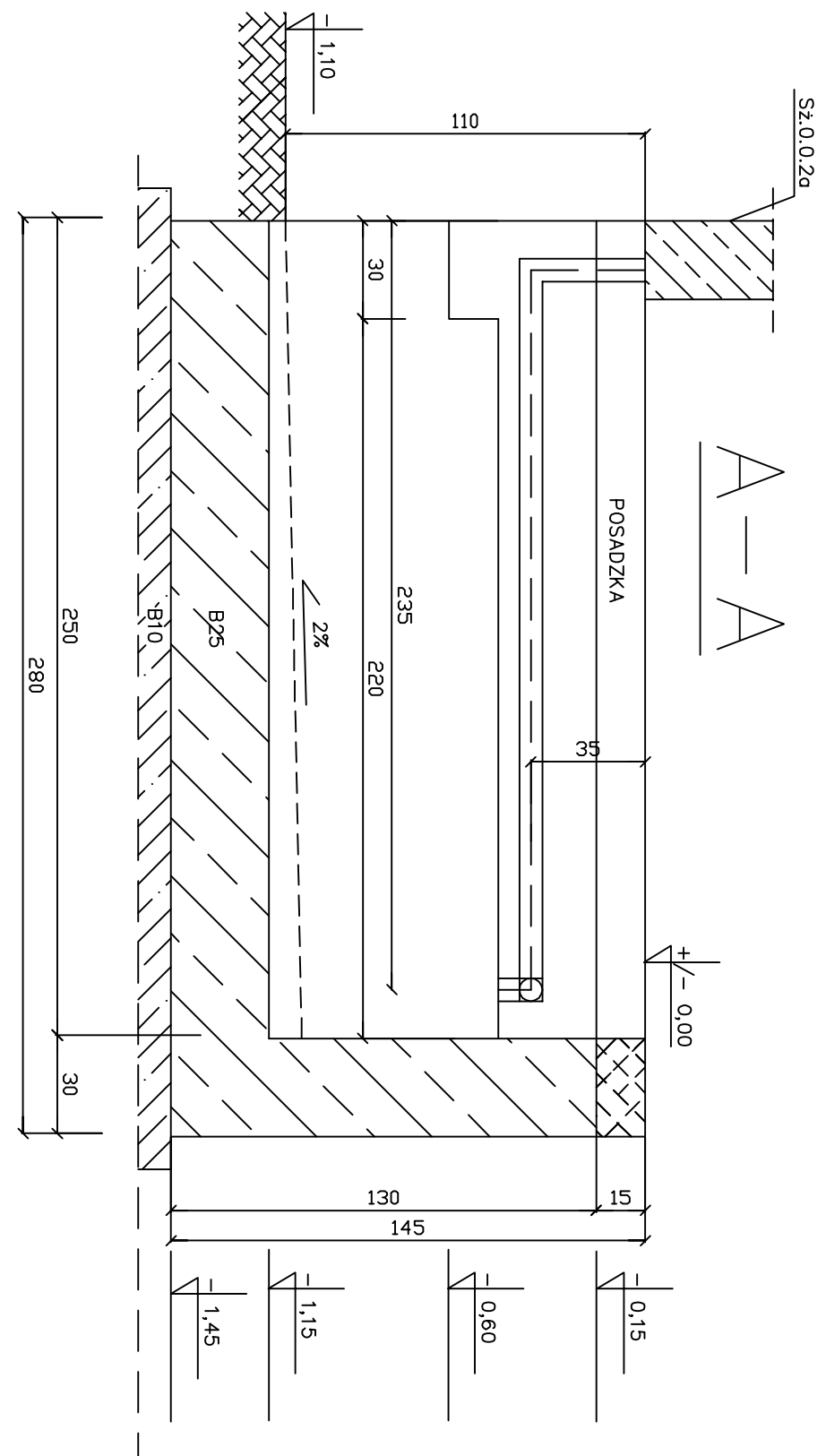
RZUT Z GÓRY



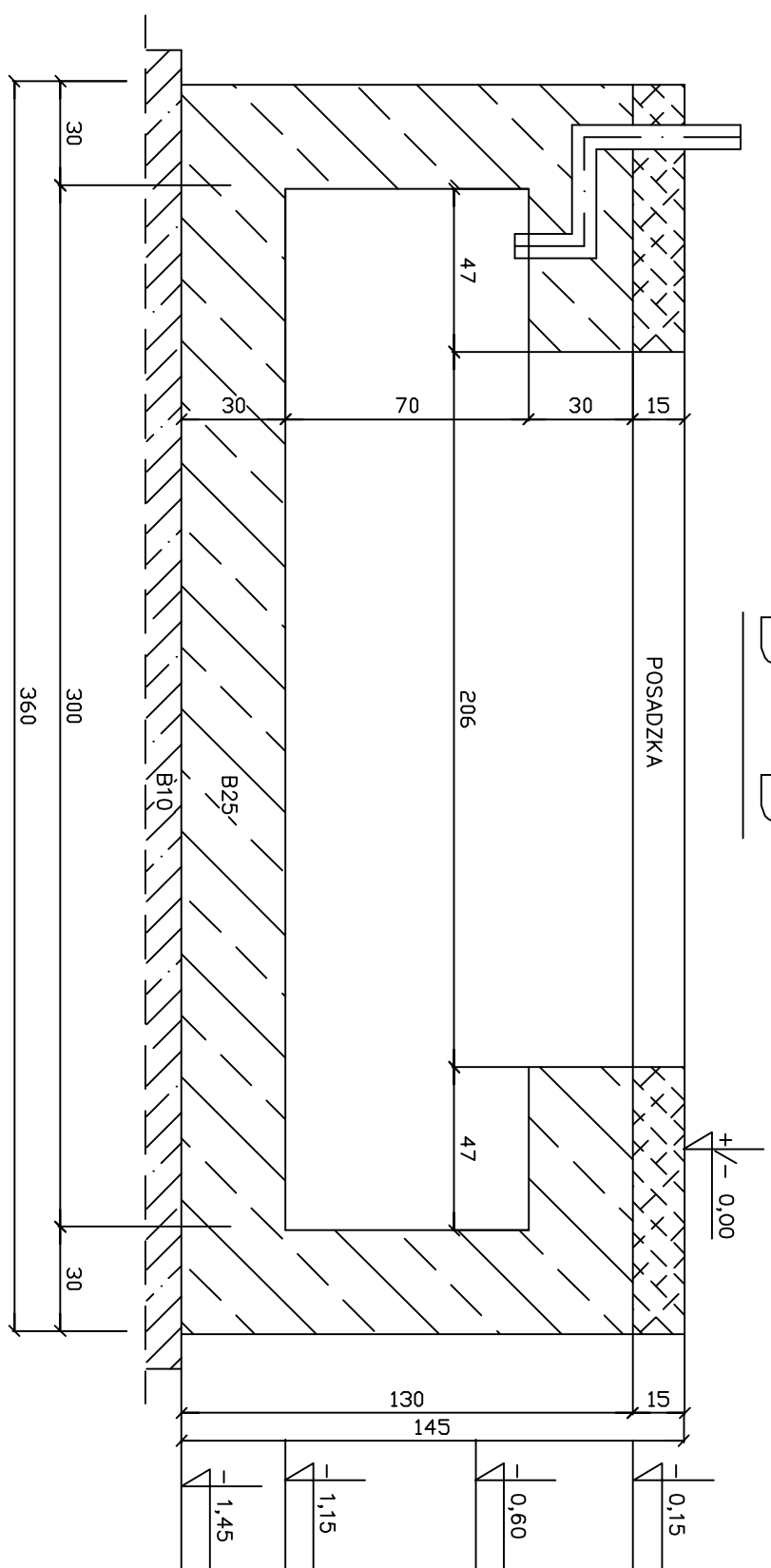
SCHEMAT GNIAZD DOKÓW



A—A



B—B



PROJEKT INŻYNIERIA PRZEMISŁOWOŚCI I  
INFRASTRUKTURY  
GMINA DĘBZNO, WIEŚ CIERZKÓW  
dz. nr 498/76;

Pracownia Projektowa "COLOSSSEUM"  
KONSTRUKCJE BUDOWLANE

Pracownia Projektowa "COLOSSSEUM" 76-200 SŁUPSK UL. TUMIŃSKA 3A/3 TEL./FAX 0-59 8419812

Schemat gniazd doków.

Rys. inż. Zbigniew Słowinski  
UAN/8346/812/87

Opracował:  
inż. Magdalena Stebelska

Wzrost: 1,80m  
Ciężar ciała: 75kg  
Ciężar ciała: 75kg